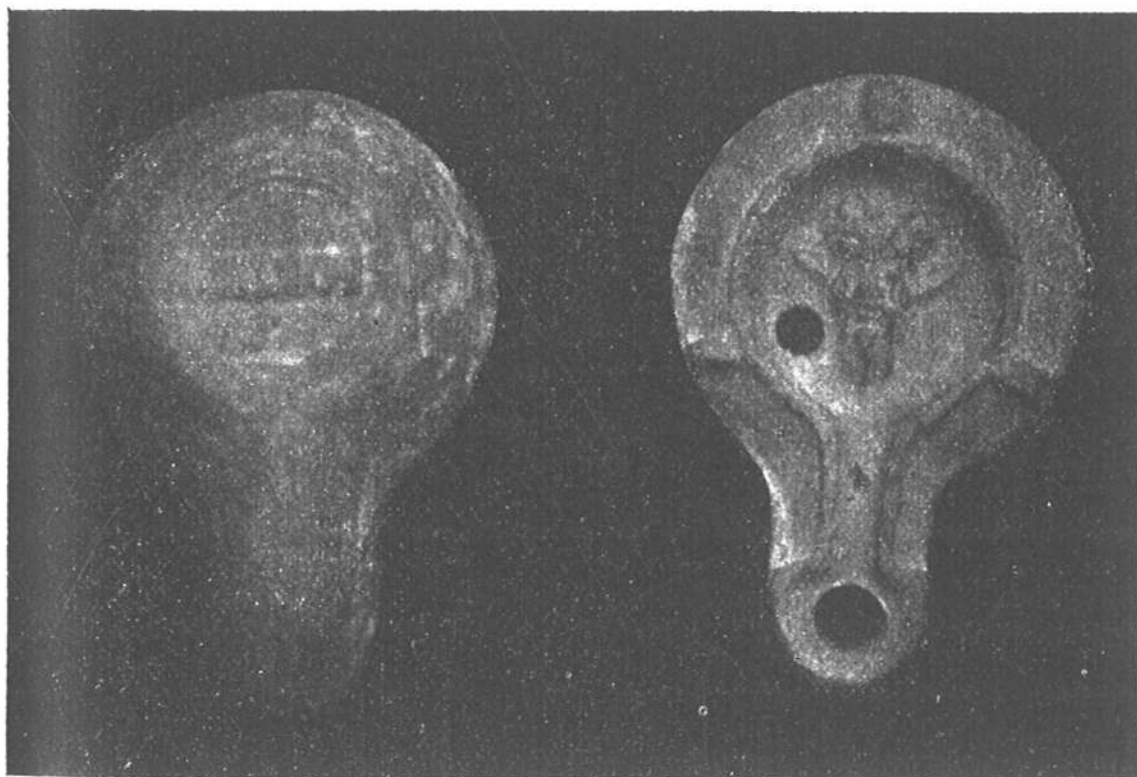


IV

INSCRIPCIONES Ó MARCAS DE CERÁMICA ROMANA
DE CASTELLAR DE SANTISTEBAN

Procedentes de los innumerables objetos de distintas civilizaciones, hallados en el santuario ibérico de la *Cueva del Viche* ó de *La Lobera*, situada á kilómetro y medio de esta villa, á la derecha de la carretera que conduce á Sorihuela, he tenido ocasión de ver dos elegantes lucernas de barro llamado saguntino, con las marcas de los fabricantes ó dueños de las alfarerías donde se labraron.

1.^a2.^a
(Reverso.)1.^a
(Anverso.)

LUCERNAS DE BARRO SAGUNTINO

Representa una preciosa cuadriga en su anverso, magnífico ejemplar de la colección que poseía en Villacarrillo el dis-

tinguido médico de aquella localidad D. Tomás Román Pulido.

En el reverso tiene la siguiente inscripción, que no he podido fotografiar:

C · OPPI RES

2.^a

Otra representando una cabeza de sátiro en el anverso, propiedad del Correspondiente de esta Academia Excmo. Sr. D. Mariano Sanjuán, en Santisteban del Puerto.

Y en el reverso se lee:

FORTIS

Hübner menciona este nombre en sus inscripciones latinas números 4.573, 4.969, 24, 5.091 y 4.970:

«*Fortis C. Titi.*»

Madrid, 1 de Mayo de 1915.

ENRIQUE ROMERO DE TORRES,
Correspondiente.

V

DON ÁLVARO DE LUNA, SEGÚN TESTIMONIOS INÉDITOS
DE LA ÉPOCA (1)

Las grandes figuras históricas que á la posteridad han pasado dejando huella imperecedera y recuerdo indeleble de sus personas y acciones, parecen, por ley fatal de predestinación, llamadas á suscitar enconadas discusiones y juicios apasionados, que anublan y obscurecen la idea justa y exacta del personaje, con grave detrimento de la verdad histórica.

(1) Sociedad de Estudios históricos Castellanos: *Don Álvaro de Luna, según testimonios inéditos de la época*, por León de Corral, catedrático de la Universidad de Valladolid (E. de A.) Valladolid. Imprenta Viuda de Montero. Ferrari, 4 y 6, 1915. Un vol. en 4.^o de 122 págs., árbol genealógico, índice y colofón.